

Pracovní list- listopad 2016

Tým: _____



1. úkol: Zvířátka se chystají na zimu.

Doplňte do volných míst v textu správná slova z nabídky na konci stránky.

V _____ je chladno a méně svítí _____. Příroda se ukládá ke spánku, _____ neroste, stromy _____, květiny _____. A co zvířátka? Jak ta přečkávají zimu? Například _____, rehci nebo _____ odlétají na zimu do tepla na _____. _____, jezevec, _____, ježek nebo plch zase upadají do _____. Prostě zimu prospí v teplém _____, aniž by museli něco jíst. Některá zvířata se na zimu zase připraví tak, že jim naroste _____ nebo peří jako třeba _____, srnkám, ale i kosovi nebo vrabčákům. Jiná zvířátka se na zimu pořádně _____, aby měli dost _____, a ten je pak chrání před zimou. To dělají například divoká _____. Další zvířata si dělají zimní _____, kam si pak chodí pro jídlo, když je vše pod sněhem. To jsou třeba _____ nebo myši.

Nabídka slov k doplnění – nemusíte použít všechny

ZIMNÍHO SPÁNKU, ZIMĚ, LETNÍHO SPÁNKU, HUSTĚJŠÍ SRST, TRÁVA, ODLETÍ, NEPLODÍ, SPIŽÍRNY, NEKVETOU, POSTÝLCE, PRASATA, ČÁPI, LÉTĚ, VEVERKY, VLAŠTOVKY, MEDVĚD, PELÍŠKU, NETOPÝR, LIŠCE, VYKRMÍ, TUKU, JIH, JÍDLO, SLUNÍČKO, MRKEV



2. úkol: Kampak se poděli?

Jméno týmu:

Spojte obrázek zvířete se správným rámečkem.

Pro každé zvíře použijte jinou barvu.



Vytváří si zásoby
a schovává se do děr,
i v zimě hledá potravu



Schovává se do dutiny ve stromě,
částečně je aktivní i v zimě



Neodlétá, zůstává u nás a celou zimu
hledá potravu



Má nepravý zimní spánek – je v noře
a spí, ale teplota těla klesá jen
nepatrně

Odlétá do teplých oblastí na jih

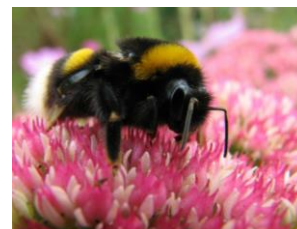


Je schována v děrách v zemi. Je
studenokrevná, proto s teplotou
klesne i teplota i jejího těla. Neumí se
zahřát.



Nepřežívá celá čmeláčí rodina, ale
jen matka (královna), která tráví zimu
v úkrytu v zemi.

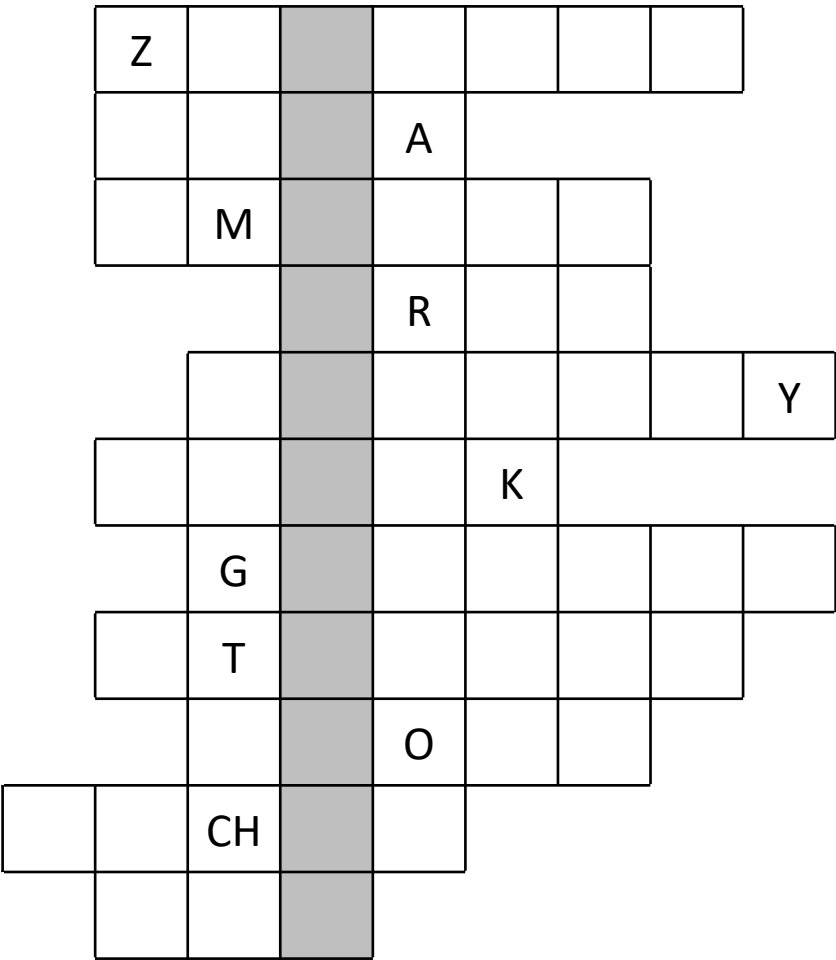
Je schována v děrách v zemi. Je
studenokrevná, proto s teplotou
klesne i teplota jejího těla a ztuhne.



3. úkol: Začíná zima, křížovka se může hodit.

Jméno týmu:

Vyplňte křížovku a tajenku pak vepište do textu dole pod křížovkou.



- Kde můžeme potkat ježka?
- Které roční období ježek přechází v úkrytu?
- Čím se mimo jiné živí ježek?
- Který smysl má ježek špatně vyvinutý?
- Čím se ježek také brání před nepřáteli?
- Jak se jmenuje zvíře, které se anglicky řekne *hedgehog*.
- Čím můžeme hladového ježka nakrmit? (třeba tím, čím krmíme psy)
- O zraněného ježka se může postarat pracovník záchranné ...
- Čím se ježci neživí?
- Čím zejména vyhledává ježek potravu?
- Jak se jmenuje část dne, kdy je ježek aktivní?

Ježek je – živí se převážně hmyzem, brouky, žížalami a vůbec vším co pohybuje na povrchu půdy. Nepohrdne malým ptačím vejcem nebo drobnými obratlovci (mláďata hlodavců). Rostliny nebo ovoce jí minimálně. Pohádka, že se ježci živí jablky a hruškami, je známa už se starého Říma. Vznikla asi na základě toho, že se ježci rádi něčím „navoní“ - chrání je to zřejmě před nepřáteli. Voní jim také kvasící ovoce. V něm se rádi vyválí, a tak jim občas nějaký kus jablka či hrušky na bodlinách zůstane. Vypadá to pak, jako by se ovocem živili. Svou potravu ježek hledá hlavně čichem, protože moc dobře nevidí. Navíc hledá jídlo hlavně v noci, a to je tma. Dříve žili ježci v lesích, ale nyní je najdeme spíše v blízkosti lidských sídel (sady, zahrady, parky).

4. úkol: PF 2017 zahradě.

Jméno týmu:

Napište novoroční přání zahradě a všemu co v ní žije. Zamyslete se, co by si mohla přát zvířátka, rostliny, stromy nebo půda v zahradě, a popřejte jim to. Přáníčko můžete také vymalovat. Stejně tak se nemusíte nechat omezovat rámečky v pracovním listě a klidně vyrobte novoroční přáníčka jiná.

--	--

--	--

Jméno týmu:

--	--

--	--

Jméno týmu:

--	--

5. úkol: Vánoční stromeček pro zvířátka.

Připravte pro zvířátka na zahradě nebo kdekoliv jinde jedlý vánoční stromeček. Nachystejte si všelijaké dobroty jako jablka, lojové koule, mrkev, kukuřice, klasy prosa nebo jádra ořechů, a navěste je na stromeček. Uděláte tak dobrý skutek, a ještě budete mít možnost pozorovat, která zvířátka se u stromečku objevují a hodují. Se svým stromečkem se vyfotťte a fotku nám pošlete s pracovním listem.

Sem nám namalujte co jste zvířátkům na stromeček dali.

6. úkol: Opakovací a trochu i vzdělávací test.

Zakroužkujte správné odpovědi.

Nejmenší semínka z našich stromů má:

- a) jírovec
- b) dub
- c) bříza

Proč se měsíc listopad jmenuje listopad:

.....

Ježek se v přírodě živí převážně:

- a) ovocem
- b) hmyzem
- c) granulemi

Rehci zimu přečkávají:

- a) schování v jeskyních
- b) v teplých krajích na jihu
- c) ve svých zateplených hnízdech

Semínko javoru cestuje za pomoci:

- a) vody
- b) lidí
- c) větru

Kterou zeleninu sklízíme na zahradě na podzim:

- a) dýně
- b) špenát
- c) česnek

Jak můžeme v zimě pomoci veverce:

- a) dáme ji ořechy do krmítka
- b) koupíme jí hustší kožich
- c) pozveme ji k sobě domů

Kde najdeme v zimě žábu:

- a) schovanou na dně rybníka
- b) zalezlou v dutině stromu
- c) zahrabanou v zemi

Hrášek se anglicky řekne:

- a) please
- b) peas
- c) knife

Jehličnatý strom, který na zimu ztrácí jehličí je:

- a) modřín
- b) smrk
- c) jedle

Jméno týmu:

Soutěž „Tajuplná zahrada“ může být realizována díky podpoře projektu "Zahrada plná dobrodružství" Zlínským krajem.